

LIVRET-JEUX



© Gaël Morvan

LES SECRETS DE LA NATURE

VIENS DÉCOUVRIR L'EXPOSITION
ANIMALIÈRE À L'ÉTANG DU PONTOIR



© Yann Harmonic

SUR LA PISTE DES PHOTOGRAPHES...



FAISONS CONNAISSANCE !

Quel est l'animal que Yohann Hamonic a préféré photographier ?

- a - Le renard
- b - Le canard
- c - La tortue



Combien de journées a passé Vincent Rannou en forêt durant 4 années d'observation ?

- a) 250
- b) 400
- c) 600

Quel est l'oiseau préféré de Gaël Morvan ?

- a- Le perroquet
- b - Le martin pêcheur
- c- La pie



Lequel n'ont-ils jamais réussi à prendre en photo ?
(il y a un animal commun pour les 3 mais lequel ?)



CET OBJET EST :

- a - un affût
- b - une tente
- c- une cabane

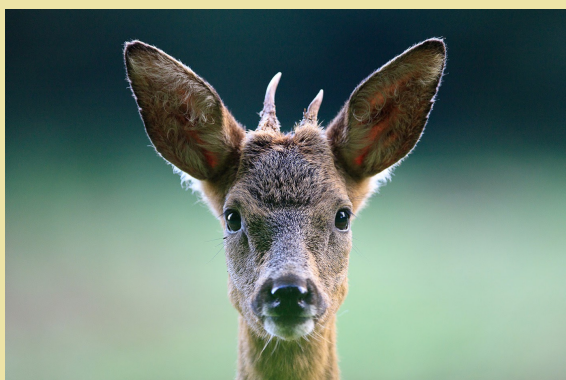
QUIZ 1 :

AU COEUR DE LA NATURE !

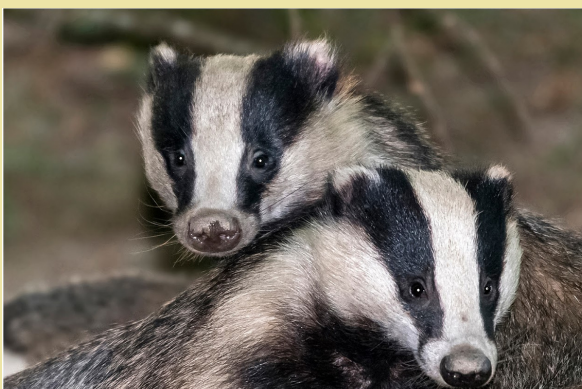
Lequel de ces animaux n'est pas dans l'exposition ?

JEU 1

A



B



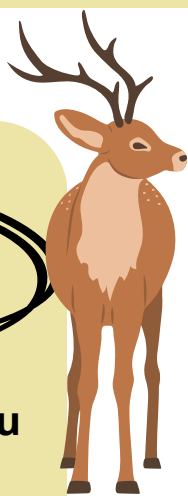
C

D

JEU 2

Vrai ou Faux ?

Au printemps les bois du cerfs repoussent ?



LE SAIS TU ?

*Le blaireau est actif la nuit.
Le jour, il se repose dans
son terrier, creusé à l'aide
de ses pattes griffues.*



Relie les bonnes empreintes aux animaux qui leur correspondent :

JEU 3



Charade

Mon premier est une note de musique

Mon second est quelque chose qu'on achète chez le boulanger

Mon tout est un animal mignon domestique et sauvage.

Qui suis je ?

LE SAIS TU ?

Grenouille ou crapaud ?

Il ne faut pas confondre la grenouille avec le crapaud qui a une peau moins lisse et plus sèche que la grenouille.

Les pattes du crapaud sont plus courtes : le crapaud a plutôt tendance à ramper que sauter.



Sur cette photo, quel animal se cache ?

- a - une grenouille
- b- une salamandre
- c- une tortue

JEU 4



© Gaël Morvan

JEU 5



© Vincent Rannou

Combien de renardeaux comptes-tu dans cette portée ?

- a) 5
- b) 6
- c) 7

QUIZ 2 :

ON DIT QUE LE RENARD ..

- a - brâme
- b - couine
- c - glapit

LE SAIS-TU ?

Comment vivent les renardeaux ?

Les renardeaux naissent aveugles, et ne parviennent à ouvrir les yeux que dix jours après leur naissance. Ils vivront avec leurs parents jusqu'à l'âge de sept mois, au cours desquels leur mère les protégera des agressions extérieures tandis que le père ira chercher de la nourriture.

LE PETIT PEUPLE DES ARBRES !



De super cachettes !

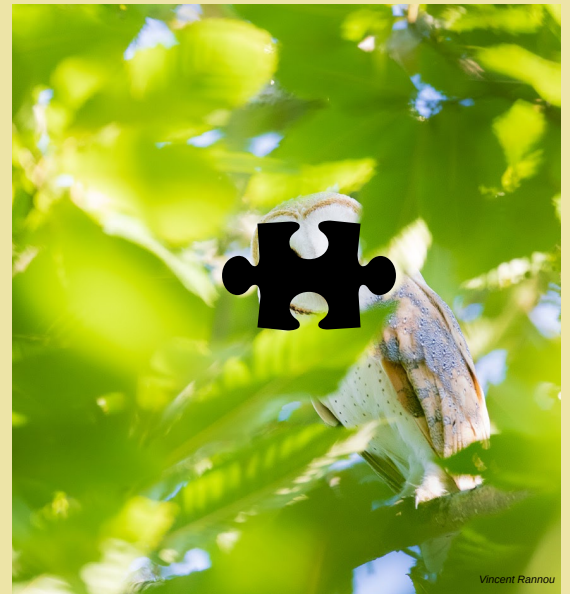
De nombreux animaux de la forêt vivent bien cachés, dans des terriers ou des cavités.

D'autres, comme le hibou et la chouette sont difficiles à croiser car ils vivent surtout la nuit ! Ce sont des rapaces nocturnes



JEU 6

En observant les photos de Vincent Rannou, retrouve la pièce manquante :



Vincent Rannou



OU-OU-OUH !

LE SAIS TU ?

La chouette hulotte ne possède pas d'aigrettes. C'est sa grande différence avec le hibou ! Très répandue dans nos forêts, elle est aussi appelée "chat-huant" en raison de son long hurlement

JEU 7



Sur cette photo de Yohann Hamonic, sur quoi cette mésange se pose t-elle ?

- a - Un appareil photo
- b - Une branche d'arbre
- c - Un chapeau

Relie les points et redonne des couleurs à cet écureuil



QUIZ 3 :

LA QUEUE EN PANACHE DE L'ÉCUREUIL LUI SERT À :

- a - Faire sa toilette.
- b - S'équilibrer.
- c - Impressionner ses adversaires



TA PANOPLIE D'EXPLORATEUR !

ENVIE DE PARTIR À L'AVENTURE ?

Pour réussir ton expédition en forêt, prévois l'équipement et le matériel qu'il te faut :



Une paire de jumelles



Des vêtements de couleur sombre (pour te camoufler)



Des bottes ou des chaussures de marche



Une loupe pour observer les petites bêtes



Un carnet de bord et un crayon pour noter tes observations



Un sac avec une gourde d'eau et un sandwich

SOLUTIONS DES JEUX !

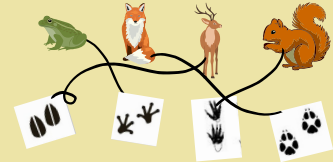
A-B-B-LOUTRE

FAISONS CONNAISSANCE :

QUIZZ 1 : A | QUIZZ 2 : C | QUIZZ 3 : B

JEU 1 : D | JEU 2 : VRAI

JEU 3 :



JEU 4 : A | JEU 5 : B | JEU 6 : A | JEU 7 : A

CHARADE : LAPIN

Et toi, quel est l'animal que tu rêverais de photographier ?