

Kleg'INFOS

LETTRE D'INFORMATIONS DE LA VILLE DE CLÉGUÉREC
LIZHER-KELAOUÏÑ KËR KLEGREG



Sommaire

PAGE 2-3-4 - SOLIDARITE

- Le CCAS
 - Ses services
 - Projets en cours et à venir
- L'EHPAD
 - L'accompagnement
 - Quelques photos d'événements
 - Projets à venir

PAGES 5-6-7 ET 8 - LES RENDEZ-VOUS DE L'ÉTÉ

- Agenda des animations, concerts, spectacles et expositions pour juin/juillet/aout et septembre
- Focus : exposition de photographies «Les sanctuaires du Morbihan»

PAGE 9 - KORN AR BREZHONEG

- Le coin du breton
- Le mois du breton
- Kan Ar Bobl
- Redadeg ar vugale
- Des cours de breton à Cléguérec pour la rentrée 2024

PAGE 10 - PONTIVY CO

- Mémo Tri et déchèteries

PAGE 10 - ENVIRONNEMENT/ CITOYENNETÉ

- Jardins collectifs
- Congélateur de la «Cuma de l'igloo»
- Banquet de la classe 4

PAGE 11 - VIE ECONOMIQUE

- Médaille d'Or pour les «Terres bleues»
- Zélie et sa vache Lina primée
- Nouveaux acteurs économiques : Antoine Guilleux - Plombier Franck Laverdet - Triskel Drone

PAGE 12 - QUELQUES DATES A RETENIR

- Gratuiterie
- Congrès des Sapeurs-pompiers
- Repas moules/frites des pompiers
- Séjour Ados (13-16 ans)



Le Centre Communal d'Action Sociale de Cléguérec



Qu'est-ce que le CCAS ?

C'est :

- Un organisme communal indépendant de la mairie.
- Un « guichet unique pour vous accueillir, comprendre votre situation, vous soutenir et vous orienter vers les bons interlocuteurs.
- Une veille sociale au travers de l'observatoire des besoins sociaux des habitants
- Des échanges

Le CCAS de Cléguérec gère également un EHPAD et un Foyer de vie.

Le CCAS est présidé par le maire. Dès qu'il est constitué, le conseil d'administration (CA) élit en son sein un vice-président qui le préside en son absence. Outre son président, le CA du CCAS comprend en nombre égal, au maximum huit membres élus en son sein par le

conseil municipal et huit membres nommés par le maire parmi les personnes non membres du conseil municipal mentionnées au quatrième alinéa de l'article L. 123-6 : « personnes participant à des actions de prévention, d'animation ou de développement social menées dans la commune ».

Que propose le CCAS ?

Un lieu d'accueil, d'écoute, d'accompagnement ou d'information pour toute personne rencontrant des difficultés ou recherchant des aides, des conseils et résidant la commune de Cléguérec.

Qui y travaille ?

Le CCAS compte une adjointe administrative ayant également un diplôme de travailleur social : Mme GOEL Audrey

Un agent de portage de repas : Mme LE POULICHET Stéphanie, ainsi que ses remplaçantes, Mme DURET Brigitte et Mme NECHET Sylvie

Une directrice : Mme DION-CHRISTIE Sandrine

En complément des professionnels, le CCAS bénéficie du soutien de l' élu en charge des affaires sociales, Monsieur

KERGARAVAT, ainsi que de volontaires investis dans les actions menées par le CCAS.

Les professionnels sont des agents soumis à la discrétion professionnelle.

Où nous trouver ? Nos horaires d'ouverture et nos permanences ?

Au sein des locaux de l'EHPAD qui se situe derrière la Poste.

Accès via le parking qui longe la poste.

Les bureaux sont ouverts du lundi au vendredi de 9h à 12h30 et de 13h30 à 17h30, le samedi de 9h00 à 12h00.

Des permanences sont également proposées le jeudi après-midi au sein de France Service, sur RDV.

Pour nous contacter : 02 97 38 11 64
secretariat@ccas-cleguerec.fr

Le CCAS propose un ensemble de service

La domiciliation des personnes sans domicile stable afin de leur permettre de bénéficier d'une adresse pour faire valoir leur droit.

L'élaboration des dossiers d'aides sociales, Allocation personnalisée d'autonomie,... pour bénéficier de financement pour l'hébergement en EHPAD ou en foyer.

Des temps de convivialité: le repas des aînés ou les bons d'achat distribués en fin d'année.

Le portage de repas à domicile :

La CCAS livre les repas 6 jours sur 7, du lundi au samedi, pour 7j/7.

Chaque bénéficiaire choisit la fréquence de ses livraisons et peut les faire évoluer selon ses besoins.

Les repas sont confectionnés par la cuisine de l'EHPAD.

Depuis septembre 2023, 3 formules sont désormais proposées avec le choix entre 2 plats et 3 desserts.

Formule 1 : Entrée + Plat ou Plat + Dessert

Formule 2 : Entrée + Plat + Dessert

Formule 3 : Potage + Entrée + Plat + Fromage + Dessert

Faire un don au CCAS

Le CCAS fonctionne grâce à une subvention de la mairie, mais il doit faire face aux demandes toujours plus nombreuses. C'est pourquoi le CCAS fait appel aux dons pour le soutenir dans ses actions.

Vous pouvez retirer le formulaire à l'accueil du CCAS ou le télécharger sur le site : www.ccas.cleguerec.fr

Pour les particuliers, le don ouvre ainsi droit à une réduction d'impôt de 66% de son montant, dans une limite globale de 20% du revenu imposable.

Pour les entreprises, en tant que mécénat social, les dons effectués aux CCAS, en espèces ou en nature, sont déductibles des impôts sur les bénéfices des sociétés, à hauteur de 60% du montant des versements.

> Nos projets en cours et à venir :



L'inscription sur un registre de personnes isolées ou fragiles de + de 65 ans ou en situation de handicap, pour être contacté lors de situation exceptionnelle, notamment la canicule, les situations sanitaires exceptionnelles. En cas de crise, un contact périodique est organisé afin de s'assurer du bien-être et de la sécurité des personnes inscrites et apporter une aide et un soutien selon les besoins.

Des aides alimentaire d'urgence et des colis alimentaires selon les collectes



L'EHPAD

L'Etablissement d'Hébergement de Personnes Agées Dépendantes Résidence Belle Etoile est un établissement d'hébergement médico-social qui dispose d'une capacité d'accueil de 71 personnes en hébergement permanent.

La résidence accueille des séniors de plus de 60 ans en situation de perte d'autonomie physique et/ou psychique. Ouvert en 1985, l'établissement a subi au fil des années des transformations et améliorations du bâti indispensables à l'évolution des besoins des personnes.

Les chambres

69 chambres dont 5 chambres pouvant accueillir des couples, une fratrie, un parent avec enfant, De 20 m², à 35 m² pour les chambres individuelles 48 m² pour les chambres doubles

Modalités d'inscription

Chaque personne intéressée se verra remettre un dossier de pré-inscription, comportant un volet administratif et médical. Le dossier peut être télécharger sur le site du service public : cerfa N° 14732*03 - https://www.formulaires.service-public.fr/gf/cerfa_14732.do, ou disponible à l'accueil de l'EHPAD ou au sein de l'Espace Autonomie Santé de Pontivy. Le dépôt de la demande peut être effectué en préventif.

Des actions sociales, collectives, comme les café-rencontre qui ont débuté en février dernier, ou le forum « nutrition sommeil » qui a eu lieu en septembre 2023, des ateliers numériques, ...

Un soutien en cas de difficulté passagère ou durable

Orientation et renseignements vers les partenaires France Service, CAF, CARSAT, MDPH secours populaire, resto du Coeur, ...



Les Olympiades inter-établissements avec les écoles de Cléguérec



Un air de liberté pour s'évader avec le nouveau véhicule TPMPR de 9 places



Sans oublier le culinaire, avec le soutien de bénévoles que l'on remercie : des crêpes !



Balade en triporteur avec l'association Kleg Vélo Sans Age



La cueillette de fraises aux Jardins de Cilou pour confectionner le fraisier

Quel accompagnement ?

L'EHPAD offre :

- Une aide à la vie quotidienne (levers, couchers, toilettes, repas,...),
- Des soins médicaux personnalisés
- Un service de restauration
- Un service de blanchisserie
- Des activités d'animation et activité physique adaptée
- Un accompagnement psychologique

Les animations et la vie sociale

Si le soin est une préoccupation continue, la vie sociale, les activités et la stimulation en font tout aussi partie. L'acquisition il y a quelques jours d'un véhicule TPMPR 9 places va permettre de favoriser l'ouverture vers l'extérieur.



Ce projet d'acquisition a pu se faire grâce au soutien financier de la fondation Notaires et Bretons, Le Conseil Départemental, l'association des résidents de l'EHPAD « Brav Sterenn Anim », le Crédit Agricole, Mutuale, Carrefour Contact, La Boulangerie Gourlay, Fleurs du Souken, le Bow-

ling « Le Kihlou » à Pontivy et des donateurs individuels. Un grand MERCI à l'ensemble de ses acteurs sans qui ce projet n'aurait pu aboutir.

Un air de liberté pour s'évader !

Coût et aides financières

Le tarif hébergement est fixé annuellement par le Conseil départemental. Il inclut les dépenses d'hébergement, c'est-à-dire chambre, repas, entretien, traitement du linge, animation, toutes les dépenses liées à l'hébergement (eau, électricité,...) et le personnel afférent à ces fonctions.

Des aides peuvent être allouées selon les revenus : APL, aide sociale.

Pour la partie dépendance et soins, l'EHPAD perçoit directement la dotation par l'ARS et le Conseil départemental.

Au 1er janvier 2024, le tarif mensuel pour une personne seule est de 2 298.96€ :

> Quelques projets à venir

Aménagement de l'espace extérieur pour permettre aux personnes désorientées de sortir en toute sécurité
Projet culturel « Les fils de ma mémoire » en lien avec La compagnie de théâtre « Les Robes Rouges » et le Centre culturel Perenn.



EXPOSITION | PHOTOS

LES SANCTUAIRES DU MORBIHAN
DU 26 JUIN AU 6 SEPTEMBRE 2024
ÉTANG DU PONTOIR

© Emmanuel Berthier

MORBIHAN

FESTIVAL
LA GACILLY
PHOTO

DÉFILÉ DANSE

ANDON

SPECTACLE | DANSE

Les Rendez-vous de l'été 2024

[ANIMATIONS | CONCERTS | SPECTACLES | EXPOSITIONS]

Cléguérec
Klegereg

LES RENDEZ-VOUS DE
JUIN



Dimanche 2
17H00

«ANDON»

Nouveau spectacle de DBK en extérieur
Beaugard, cour de Ti Mamm Doue |
Tout public | Participation libre

LES RENDEZ-VOUS DE
JUILLET



Samedi 13
A partir de 17H30
Spectacles de rue

AMAZING GEORGES
ZANZIBAR

A 22H00
Musique

KAS A BATH PLOUAY
OL SONG



AMAZING GEORGES

Repas 19h00 et Feu d'artifice vers 23h00

Partenariat Comité des fêtes et mairie | repas, bal et feux d'artifices |
Tout public | Gratuit (sauf les repas)

Vendredi 5
Art dans les chapelles

Ouverture exposition Art dans les chapelles avec l'artiste **Frédéric Houvert**

Guides : Mevena Henry et Margaux Pobès

Chapelle Saint-Jean | Tout public | Gratuit

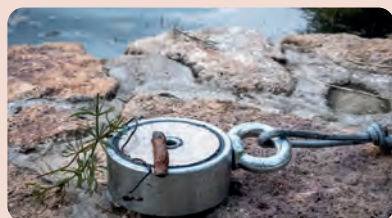


© Yohann Hémond / OT

Vendredi 19
Animation Office de tourisme

« Animation ludique au temps des mégalithes » à Bot er Mohet
+ goûter | Public familles | Réservation auprès de l'OT | 02 97 25 04 10

Lundi 22
Pêche à l'aimant



Animation environnementale
14h00 | Pontivy Communauté |
Tout public | Gratuit



Mardi 30
Ciné Plein-air
Projection du film d'animation
Super Mario Bros

En partenariat avec le conseil municipal des enfants | Terrain du Paddock |
22h30 | Tout public | Gratuit



Samedi 9

Tournoi International de Guerlédan

Tournoi de foot destiné aux U12/U13 qui rassemble 208 équipes en provenance de 4 continents | Toute la journée | Tout public | Gratuit

Vendredi 21

A partir de 18H00 Fête de la musique

Sur la place Pobeguin et dans les bars et restaurants à partir de 22h00 | Tout public | Gratuit



Voir «Focus» page suivante

Mercredi 26

15H00 Vernissage expo photos « Sanctuaires du Morbihan »

Exposition commandée et prêtée par le département du Morbihan, réalisée par Emmanuel Berthier dans le cadre du Festival Photo La Gacilly année 2020. | Etang du Pontoir | Gratuit

LES RENDEZ-VOUS DE AOÛT

LES MARDIS DE KLEG & SES SOIRÉES CONCERTS | PLACE POBEGUIN

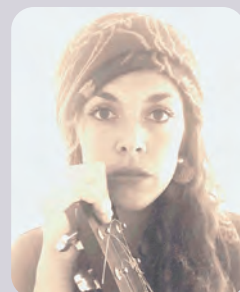
Mardi 6 19H30 à 21H00
Les Glochos



Mardi 13 18H30 à 22H00
Quellec, Ty Korn Session

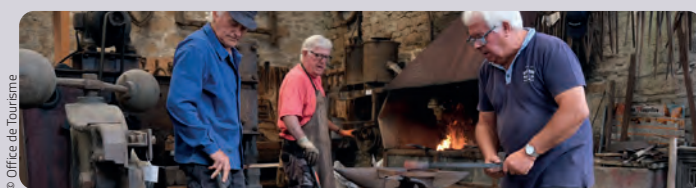


Mardi 20 19H15 à 21H00
Carte blanche à Adeline Haudiquet



Jeudi 1 15H00
Démonstration à l'ancienne forge, rue du Couvent

+ dégustation produits locaux | Tout public | Gratuit | Contact : Mairie au 02 97 38 00 15



Samedi 10
La ronde des vallées

Course cycliste :
Présentation des équipes en matinée
Course d'attente vers 13h00
Restauration sur place.



Vendredi 16
Animation bilingue breton
Office de tourisme

« Animation ludique au temps des mégalithes » à Bot er Mohet + goûter. | Public familles | Réservation auprès de l'OT | 02 97 25 04 10

Samedi 17
Lande de Lann Bras Ti Mouël

Venez découvrir les papillons, les lézards et les plantes carnivores dans la lande humide de Lann Bras Ti Mouël avec l'association Bretagne Vivante. Bottes conseillées. Rdv à 14h00 devant la mairie.

Renseignements et inscriptions : kreiz-breizh@bretagne-vivante.org ou Paul au 07 83 69 06 42 | Tout public | Gratuit





Dimanche **22** 17H00

La Petite Voix du Sémaphore vous emmène au Pays des Contes et des Légendes.

Il est des lieux propices à la rêverie, aux histoires fantastiques...

En lisière de la Forêt de Quénécan, la Chambre des Korrigans (Allée Couverte de Bod er Moed) vous attend en cette douce journée de septembre 2024 pour vous transporter au Pays des Petites Histoires d' Ici et d' Ailleurs.



Contes de Bretagne et histoires imaginaires vous seront racontées et vous déambulerez tranquillement jusqu'à la Chapelle de la Madeleine, ouverte à cette occasion.

Ainsi, sous le charme d'un peu de musique et de nos voix, vous assisterez et participerez à la mise en lumière de ces deux lieux magiques.

Jean Marc Druet | Amalia Modica | Emmanuelle Drahonnet | Baptiste Boiron | Catherine Andrault

Partenariat avec le comité de chapelle | Tout public | Gratuit



Focus

EMMANUEL BERTHIER LES SANCTUAIRES DU MORBIHAN



La nature a besoin d'espace, la nature a besoin de temps, pour s'épanouir, pour se régénérer, pour s'établir durablement. Les réserves naturelles sont des refuges de biodiversité, créés en France par les pouvoirs publics pour protéger et surveiller une faune et une flore malmenées sous l'effet de l'urbanisation, de la fragmentation des terres ou de la disparition pure et simple des écosystèmes.

Le département du Morbihan compte officiellement cinq réserves naturelles sur son sol, cinq sanctuaires, cinq pépites de la nature que nous avons entrepris d'arpenter, d'observer, d'étudier avec le soutien du Conseil départemental.

Naturaliste de formation, vivant aux abords du Golfe du Morbihan, Emmanuel Berthier est un amoureux des espaces sensoriels où l'Homme n'est jamais qu'un invité éphémère. Dans les brumes hivernales jusqu'aux premières floraisons printanières, il a pris le temps d'observer cette nature préservée; il s'est rendu dans les landes de Monteneuf, sur les étangs du Loc'h à Guidel, dans les marais de Séné, sur l'île de Groix, mais également autour du lac de Guerlédan, entre landes et forêts. Il a photographié la vie, sauvage et fragile, d'une Bretagne soucieuse de son avenir.

DU 26 JUIN AU 6 SEPTEMBRE | EXPO PHOTOS À L'ÉTANG DU PONTOIR



KORN AR BREZHONEG

LE MOIS DU BRETON À KLEG / Miziad ar Brezhoneg e Kleg

Dédicace du livre en breton
de Rémi Fraboulet au centre
culturel Perenn le 23 mars.

Dedi levr Rémi Fraboulet e
kreizenn sevenadurel Perenn
d'ar Sadorn 23 a viz Meurzh.

Un hanter-kant den bennak o
doa graet an dilec'h d'ar Sadorn 23 a viz Meurzh evit prenañ ar levr ha lakaat ar
levr-mañ da vout dediet, a zo ivez un dastumad divyezhek a varzhonegoù diâr-
benn temoù an natur, al loened... Ur berzh bras e oa.



Anvioù-lec'h Klegereg : noms de
lieux de Cléguérec
D'après le travail de toponymie
effectué en 2008 par des bénévoles
de la commune, des sites internet
« KerOfis » et « Devri ».

« **Pontigo** » : En breton, on
trouve l'écriture **Pontigoù**
La forme Pontigo est à rapprocher
de Pontig, « petit pont », pontigoù
étant la forme plurielle de Pontig.

E brezhoneg / En breton :
Pont : Pont
Pontig : Petit pont
Pontigoù : Petits ponts

« **Ponticmein** » : En breton,
on trouve l'écriture **Pontig mein**
La forme Ponticmein est à
rapprocher de Pontig, « petit
pont », pontig mein étant le petit
pont en pierres.

E brezhoneg / En breton :
Pont : Pont
Pontig : Petit pont
Mein : Pierres

KAN AR BOBL



Ar vugale divyezhek
ag an div skol o doa
kemeret perzh er gen-
strivadeg kan brezhonek
e Prizieg evit ur plas er
gourfenn e Kan ar Bobl.
Klegereg a oa dileuriet
mat : ur c'hlas ag pep
skol: 1añ en o rummad
(kelc'hiad 2) evit ar skol
bublik hag 2° evit ar
skol brivez en o rum-
mad (kelc'hiad 3).

Klasad Marion Gauthier,
Skol publik Ar Gwen-
nili e Klegereg a oa bet
plas ar genstrivadeg



dibabet evit ar gourfenn e Pondi ha gounezet e oa bet eil plas ar genstrivadeg
d'an 20 a viz Ebrel geti.

Tapet eo bet eil plas ar genstrivadeg get an c'houplad André/ LeFebvre evit kan
da zañsal ivez. Gourc'hemenoù dezhe !

REDADEG AR VUGALE

Les enfants bilingues ont couru à Pontivy le 17 mai dernier pour soutenir la
Redadeg et la langue bretonne, cette course a été organisée en partenariat
avec Ti ar Vro Bro Pondi, la ville de Pontivy et la ville de Cléguérec.

Redadeg ar vugale d'ar 17 a viz Mae get skolidi divyezhek Klegereg etre all,
azot a-gevret get Ti ar Vro Bro Pondi, Kêr Pondi ha kêr Klegereg...



ROUDOUR

**Stummadur hir 6 pe 9 miz a vo e
Pondi e miz Gwengolo !**

**La formation longue 6 ou 9 mois
en breton arrive à Pontivy en
septembre !**

Pour plus d'informations :
degemer@roudour.bzh ou
02 98 99 75 81

Cours de Breton



Ma faot deoc'h :

Deskiñ brezhoneg

Monet pelloc'h

KENTELIOÛ-NOZ

Inscription aux cours du soir de
breton pour la rentrée prochaine
auprès de DBK :
danserienbroklegereg@gmail.com

MEMO TRI ET DÉCHÈTERIES

TOUS LES EMBALLAGES

Videz puis compressez vos emballages

Je limite mes emballages

PAPIERS

Enlevez les films plastiques de protection et mettez les aux emballages

Je pose un stop pub

VERRES

Bien vider inutile de laver

recyclable à l'infini protège les ressources

COMPOSTAGE

Déchets verts
Déchets de cuisine

Mise à disposition gratuite de composteur

je cuisine mes restes

TEXTILES

Vêtements
Chaussures par paire
Linge de maison
Maroquinerie

Même usés, ils seront transformés en isolant

Je rachète d'occasion

	LUNDI	MARDI	MERCREDI	JEUDI	VENDREDI	SAMEDI	
9h30 / 12h	Kerponner* Crédin*	Kerponner	Kerponner Cléguérec	Kerponner Gueltas	Kerponner		Fermeture : DIMANCHE ET JOURS FÉRIÉS
du 1er oct. au 31 mars HIVER 14h / 17h	Kerponner Cléguérec Gueltas Noyal-Pontivy Pontivy Crédin	Kerponner Crédin	Kerponner Cléguérec Noyal-Pontivy Pontivy Crédin	Kerponner Gueltas Crédin	Kerponner Noyal-Pontivy Crédin	Toutes les déchèteries	
du 1er avril au 30 sept. ÉTÉ 14h / 18h30							

*Les dépôts pour réemploi sont possibles sur les sites de Crédin et de Kerponner

N'hésitez plus et adoptez ces gestes simples



Déchèteries



écomobilier
CITEO
ecosystem Re_fashion
recycler c'est protéger

30

Jardins collectifs en Centre Bretagne

Réseau
CoopéraTerre

Ensemble, cultivons la coopération avec la terre, les habitants et le territoire

JARDINS COLLECTIFS

Trente jardins collectifs vont voir le jour en centre Bretagne. Ces jardins seront des lieux de rencontres et d'échanges entre différents publics autour du jardinage.

Apprentissage, découverte et protection de la biodiversité, support d'activités citoyennes, culturelles et artistiques seront possibles avec les associations partenaires et les citoyens désireux de partager leur savoir.

Cléguérec participe au projet en mettant à disposition une parcelle à Plijadur. Toutes les personnes et associations intéressées sont invitées **samedi 1er juin** en mairie à une réunion d'information, salle de conseil en mairie.

CONGÉLATEUR DE LA «CUMA DE L'IGLOO» À CLÉGUÉREC

Il reste des cases disponibles :
- 300 litres pour 135 € à l'année
- 200 litres pour 90 € à l'année
- 20 € pour un mois
Pour tout renseignement :
06 34 95 70 97

BANQUET CLASSE 4

Le Banquet de la classe 4 aura lieu le **samedi 21 septembre** à la salle des fêtes.
Repas Midi et Soir.
Renseignements :
Anita DURET au 06 71 03 50 64

GLACIER TERRES BLEUES



«Terres Bleues» a décroché une nouvelle fois une médaille d'Or au Concours International de Lyon, capitale de la gastronomie française. Chaque année, ce concours récompense les meilleurs vins, bières et spiritueux mondiaux, mais aussi les meilleurs fromages et produits laitiers des 4 coins du monde.

Karine et Philippe JOUAN privilégient le local et ne cessent d'innover en ravissant nos papilles.

Contact : www.terresbleues.com | tél. : 02 97 38 13 35 | Kerantourner

AGRICULTURE ZELIE & LINA



En 2023, Zélie Carimalo-Riou avait présenté Retrouvée, une vache Pie Rouge des Plaines au Concours international de l'Agriculture à Paris, qui était revenue primée.

Cette année, avec sa famille, elle est repartie à Paris, au Salon de l'agriculture, cette fois-ci avec Lina. Une nouvelle fois, sa vache a triomphé.

La Pie Rouge sans corne a été primée dans la catégorie de la meilleure laitière. **Une belle récompense pour le Gaëc (Groupement agricole d'exploitation en commun) Carimalo-Riou basé à Quélénesse.**

NOUVEAUX ACTEURS ECONOMIQUES

PLOMBIER ANTOINE GUILLEUX



Je réalise des travaux de plomberie générale, des installations de chaudières à bois et de chauffeaux solaires. Deux énergies très complémentaires : lorsqu'on éteint la chaudière au printemps, le soleil produit l'eau chaude sanitaire. Elles sont disponibles sur notre territoire, et peu coûteuses.

Ce circuit court de l'énergie contribue à notre autonomie, et complète une très bonne isolation de nos logements.
Secteur d'intervention : rayon de 50km autour de Cléguérec

Contact : antoine@chauffage-bs.bzh | tél. : 06 95 93 92 41 | Coët Nohennec

TRISKEL DRONE FRANCK LAVERDET



Je suis télépilote et je viens de créer mon entreprise pour vous proposer, grâce au drone, des prestations de démaussage et nettoyage de façades de bâtiments ainsi que de la désinsectisation des nids de frelons et de chenilles processionnaire, de la captation de vues aériennes pour suivi de chantier ou pour l'immobilier.

Secteur d'intervention de 50km autour de Cléguérec

Contact : triskeldrone@gmail.com | tél. : 07 50 98 52 19 | Le Guernic

QUELQUES DATES À RETENIR

CLÉGUÉREC

GRATUITERIE

De 10h à 17h

SAMEDI 1 JUIN

Salle des fêtes

PRENEZ ce dont vous avez besoin même si vous n'avez rien DÉPOSÉ ! C'est GRATUIT !



Qu'est ce que je peux déposer :

Bibelots, déco, vêtements, vaisselle, livres, jouets, outils, petit électroménager, linge de maison, jardinerie, plantes, maroquinerie, objets divers...


A condition que ce soit propre et en bon état !

Organisé par l'association Gratuikleg | 06 30 90 93 80




CLÉGUÉREC

SAMEDI 15 JUIN 2024




JOURNÉE DE RASSEMBLEMENT SAPEURS POMPIERS DU MORBIHAN



11H CÉRÉMONIE AU STADE
EXPOSITION VÉHICULES POMPIERS

20H SOIRÉE DANSANTE
OUVERT À TOUS - GRATUIT - RESTAURATION SUR PLACE

23H15 FEU D'ARTIFICE



CLEGUEREC



SAMEDI 6 JUILLET

SALLE DES FÊTES À PARTIR DE 19H00

REPAS

MOULES FRITES

BOISSON NON COMPRISE

** repas animé **

TARIFS: 12 EUROS / ADULTES
7 EUROS / ENFANTS

POSSIBILITE D'ACHAT DE BILLETS
EN PRE-VENTE AUPRES DES POMPIERS
ET EN BOULANGERIE

Org. Sapeurs Pompiers de Cléguérec

Cléguérec Klegereg

DU 29 JUILLET AU 2 AOUT 2024

SÉJOUR Ados

13-16 ans

CÔTE MORBIHANAISE



JOURNÉE À WEST WAKE PARK
LASER, AQUAPARK, TÉLESKI

JOURNÉE À BELLE ÎLE
(TRAVERSÉE, BALADE, BAIGNADE...)

KAYAK DE MER

INITIATION GOLF

12 Places

5 JOURS EN CAMPING 4 ★

TARIFS: 200€ / 210€ / 220€ / 240€

Infos et réservations :
Mathieu LEAUTE
06 63 30 54 19
mathieu.leaute@cleguerec.bzh

